

Art.-Nr.: 1790 / 1795  
item#

## Mercedes Vito 2014-



Blende demontieren  
Bitte benutzen Sie nur ein Kunststoff-Werkzeug!



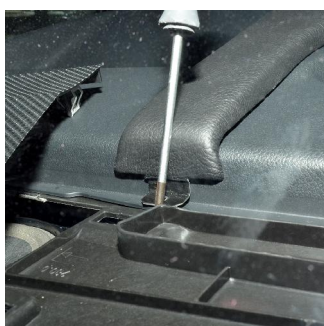
Remove covering  
Please use only plastic tools!



Konsole einhaken



Hook into console



Beiliegende Schraube ins hintere Blech eindrehen



Install enclosed screw into rear metal plate



Alle Bauteile wieder montieren



To remount all component parts



Änderungen vorbehalten Subject to change

Art. 1790 / 1795

## Mercedes Vito 2014-



Demontér l'écran  
Veuillez n'utiliser qu'un outil de matière plastique



Desmante el revestimiento  
Use sólo herramientas de plástico!



Accrochez la console



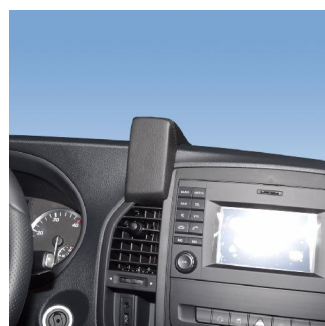
Enganche la consola.



Vissez la vis jointe dans la tôle de derrière



Instale el tornillo adjunto en la chapa trasera



Remontez les éléments de construction



Remonte todos partes de construcción



Nous nous réservons la possibilité de modification

Salvo posibles modificaciones

Art. 1790 / 1795

## Mercedes Vito 2014-



Afdekschild demonteren  
Alleen plastic gereedschap gebruiken alstublieft!



Zdemontowac oslone  
Prosze uzywac tylko narzedzi z tworzywa sztucznego.



Konsole inhaken / aanbrengen



Zaczepic konsole



Bijgevoegde schroef in de achterste plaat draaien



Zalaczona srube w tylna blaszke wkręcic



Remonte todos partes de construcción



Wszystkie elementy ponownie zamontowac

